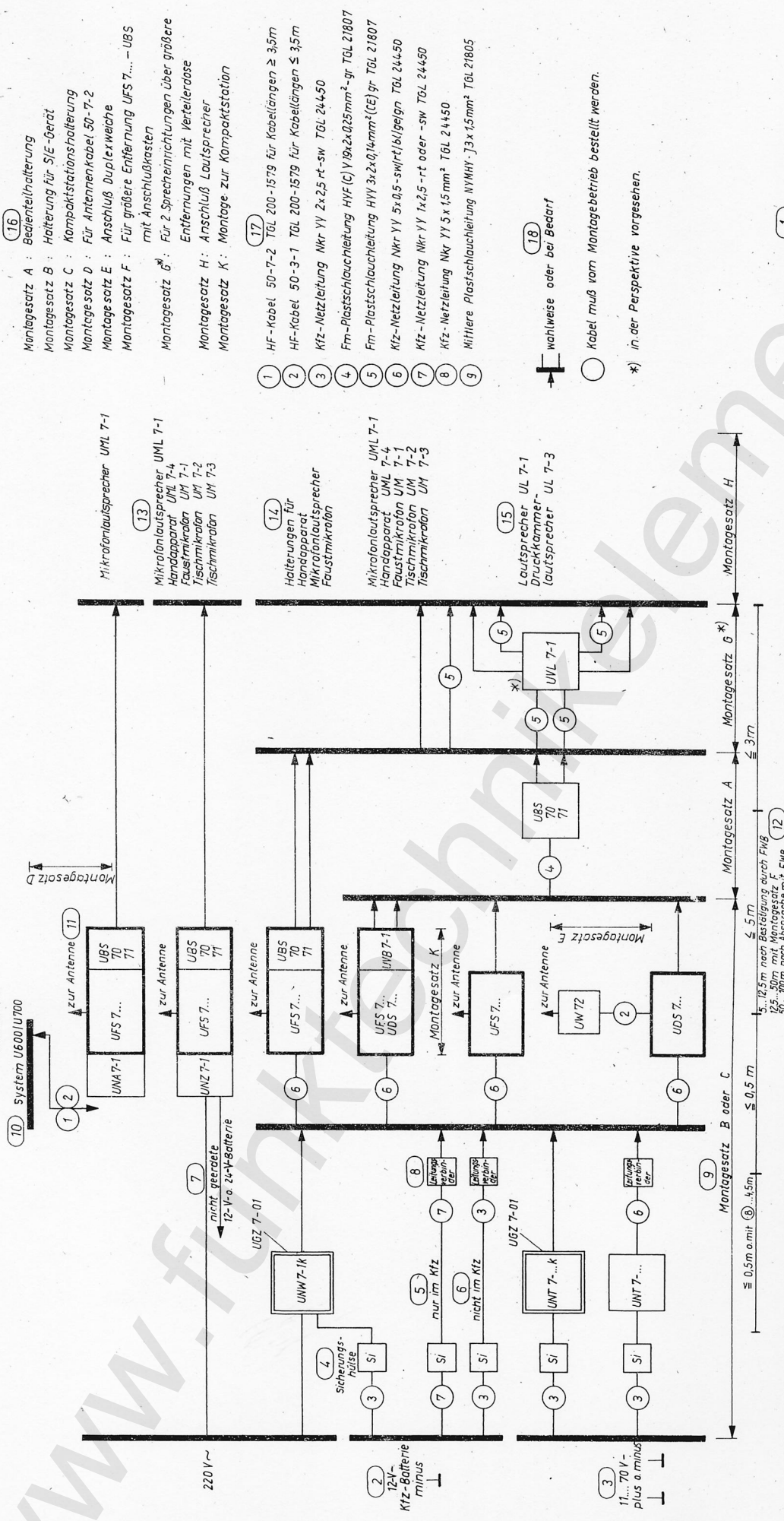


Antennen
 (10) System U600/U700



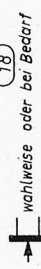
(16)

- Montagesatz A : Bedienteilhalterung
- Montagesatz B : Halterung für S/E-Gerät
- Montagesatz C : Kompaktstationshalterung
- Montagesatz D : Für Antennenkabel 50-7-2
- Montagesatz E : Anschluß Duplexweiche
- Montagesatz F : Für größere Entfernung UFS 7...-UBS mit Anschlußkasten
- Montagesatz G* : Für 2 Sprecheinrichtungen über größere Entfernungen mit Verteilerdose
- Montagesatz H : Anschluß Lautsprecher
- Montagesatz K : Montage zur Kompaktstation

(17)

- 1 HF-Kabel 50-7-2 TGL 200-1579 für Kabellängen ≥ 3,5m
- 2 HF-Kabel 50-3-1 TGL 200-1579 für Kabellängen ≤ 3,5m
- 3 KFZ-Netzleitung Nkr YY 2x2,5 rt-sw TGL 244-50
- 4 Fm-Plastschlauchleitung HYF (C) Y 19x2x0,25mm²-gr TGL 21807
- 5 Fm-Plastschlauchleitung HYY 3x2x0,14mm²(CE) gr TGL 21807
- 6 KFZ-Netzleitung Nkr YY 5x0,5-sw/rf/bl/gelb TGL 244-50
- 7 KFZ-Netzleitung Nkr YY 1x2,5-rt oder -sw TGL 244-50
- 8 KFZ-Netzleitung Nkr YY 5 x 1,5 mm² TGL 24450
- 9 Mittlere Plastschlauchleitung NYMHH-J3 x 1,5mm² TGL 21805

(18)



wahlweise oder bei Bedarf

○ Kabel muß vom Montagebetrieb bestellt werden.

*) in der Perspektive vorgesehen.

(1)

Gerätesystem U700
 (mobile Geräte)

14.01.002-00001 Ü Blatt 1
 Ausgabe 1983

- UFS 7... Sende-Empfangsgerät simplex, in 14.53.016-80001 Su bzw.
- UDS 7... Sende-Empfangsgerät duplex, in 14.53.017-90001 Su
- UWS 7... Duplexweiche
- UBS 70/71 Bedienteil, in 14.54.019-90001 Su
- UVS 7-18 Verteiler für Bedienteile 10 Kanäle
- UYB 7-1C Verteiler für Bedienteile 100 Kanäle
- UVL 7-1*) Verteiler für akustische Wandler

- (19) UNW 7-1K Netzstromversorgung 110/127/220V ~ 13,8V -
- UNT 7-2/7-2K Gleichspannungswandler 11...36V ~ 13,8V -
- UNT 7-3/7-3K Gleichspannungswandler 32...70V ~ 13,8V -
- UGZ 7-01 Gehäuse für Handbefestigung zur Aufnahme eines EGS-Einschlusses 170x240x240
- UVA 7-1 Batterie für Kompaktstation Tragbar
- UNZ 7-1 Stationärzusatz für Kompaktstation

Baugruppe	Zeichnungs-Nr.		Schlüsselzahlen für Variantenautomatik FWB-N 102.010	Bestandteile d. Baugruppen										
	Baugruppe	Leiter-plate		Benennung	Zeichnungs-Nr.	USM R72	UDM R72	USZ R72	USM R76	UDM R76	USZ R76	UDM R78	USZ R78	Zug-funk
Grundrahmen, vollst.	1453.017-0120 M		BA01 BA20 BA25 BA50 BA55 BA70 BA75											
	-01260 M		BA30 BA35 BA60 BA65											
1. Verdröselung	1453.016-0122	1453.016-0222	keine	Leiterplatte (39pol/g)										
2. Steuer- und Regelteil	1453.017-01281	1453.017-0281	BA50 BA55 BA65	Leiterplatte (flexibel)	1453.017-0253 1)									
"	-01283		BA01 BA20 BA75	Leiterplatte (26pol/g)	-01256 1)									
"	-01282		BA30 BA35 BA60	Mischer	-01254 2)									
3. Steuersender 1 (8 MHz)	1453.017-01471		BA20 BA25 FB20	TV-Modul 70cm	1453.017-01201									
"	-01472		BA25 BA55 FB01		-01201 1)									
"	-01473		BA01 FB01		1453.017-01461									
"	-01474		BA20 BA30 FB01		1453.017-02212 1)									
4. Steuersender 1 (28 MHz)			BA25 BA35 BA65 FB20											
"			BA30 BA60 FB20											
"			BA35 FB01											
"			BA35 FB20											
"			BA35 FB01											
5. Steuersender 1 (10 MHz u. 28 MHz)			BA70 FB30											
"			BA75 FB20											
6. Steuersender 1 (23 MHz)			BA60											
"			BA65											
7. Steuersender 2 (1,95 MHz u. 8,05 MHz)	1453.017-01181	1453.017-01181	LG 02 FB 20											
"	-01182		LG 10 FB 20											
8. Leistungsverstärker 2 W	1453.017-01102	1453.017-01102	BA01 B20 BA25 BA60											
"	-01101		BA30 BA35											
"	-01103		BA30 BA55 BA65											
9. DNF / Antennenschalter	1453.017-01491	1453.017-02291	BA01 BA20 BA25 BA30 BA35 BA65 BA70 BA75											
"	-01492		BA30 BA35											
"	-01493		BA30 BA55 BA65											
DNF - Duplex	1453.017-01300 M		BA01 BA20 BA25 BA30 BA35 BA65 BA70 BA75											
"	-01360 M		BA30 BA35 BA60											
Schwenkrahmen, vollst.	1453.017-01430	1453.017-02211	VKXX VWXX											
1. Frequenzbereitung														
2. HF-Teil (ohne Diode bestückt)	1453.017-01141		BA01 BA10 BA25 BA30 BA35 BA65 FB20	Mischer	1453.016 - 01251									
" (bis Mischer bestückt)	-01142		BA30 BA35 BA60 FB20		-02231									
" (voll bestückt)	-01143		BA30 BA35 BA60 FB20											
" (ohne Diode bestückt)	-01144		BA01 BA20 BA25 BA30 BA35 FB01											
" (bis Mischer bestückt)	-01145		BA30 BA35 FB01											
" (voll bestückt)	-01146		BA01 BA20 BA25 BA30 BA35 BA65											
3. ZF/NF - Teil	1453.017-01256	1453.017-02249	BA01 BA65											
"	-01257													

Auszug aus FWB-N 102.010

BA01	1 Frequenz Simplex
BA20	2 Frequenz Simplex (s < f _e) ²⁾
BA25	2 Frequenz Simplex (s > f _e) ²⁾
BA30	1 u. 2 Frequenz Simplex (s < f _e) ²⁾
BA35	1 u. 2 Frequenz Simplex (s > f _e) ²⁾
BA50	Duplex (s < f _e) ²⁾
BA55	Duplex (s > f _e) ²⁾
BA60	1 Frequenz Simplex/Duplex (FE5A) (s < f _e) ²⁾
BA65	Duplex (FE5A) (s > f _e) ²⁾
BA70	Duplex (s < f _e) ³⁾
BA75	Duplex (s > f _e) ³⁾
LG 02	Sendeleistung 2 W
LG 10	Sendeleistung 10 W
VKXX	Vielfunktionscodiert (bis 100 Kanäle)
VWXX	Vielfunktionscodiert (bis 10 Kanäle)
FB 01	unterer Frequenzbereich
FB 20	oberer Frequenzbereich

Hinweis: Erläuterung zur Gerätekurzbezeichnung siehe 1453.017-00001 NS (3)

1) Zeichnungs-Nr. der Leiterplatte
 2) Duplexabstand 10 MHz
 3) Duplexabstand 5 MHz

Technische Zeichnung

Uebersicht

1453.017 - 00001 U (2)

70cm

U700

1453.017 - 00001 U (2)

28.11.90 / 1. 9. 9. 86

Funkwerk Kdöncz

2

Variantenübersicht: Sende-Empfangsgeräte

3 Kurz- bezeich- nung	4 Sende- leistung (W)			5 Kanalzahl			6 Betriebsart						7 Frequenz- konstanz (Einsatzart)		8 Bediengeräte- varianten		
	2	10	20	1...10	1...16	1...100	1-Fre- quenz- Simplex	2-Frequenz- Simplex		1- und 2- Frequenz- Simplex		Duplex		+2 kHz (mobil)	+1 kHz (stat.)	Typ A/B	Typ C
								$f_S < f_E$	$f_S > f_E$	$f_S < f_E$	$f_S > f_E$	$f_S < f_E$	$f_S > f_E$				
UFS 721		x		x			x	x	x	x	x			x		x	
UDS 721		x		x								x	x	x		x	
UFS 721C		x			x		x	x	x	x	x			x			x
UDS 721C		x			x							x	x	x			x
UDS 721U		x		x								x	x	x		x	
UFZ 721		x		x			x	x	x	x	x				x	x	
UDZ 721		x		x								x	x		x	x	
UFZ 721C		x			x		x	x	x	x	x			x			x
UDZ 721C		x			x							x	x		x		x
UDZ 721U		x		x								x	x		x	x	
UFS 722		x		x			x	x	x	x	x			x		x	
UDS 722		x		x								x	x	x		x	
UFZ 722		x		x			x	x	x	x	x				x	x	
UDZ 722		x		x								x	x		x	x	
UFS 722C		x				x	x	x	x	x	x			x			x
UDS 722C		x				x						x	x	x			x
UFZ 722C		x				x	x	x	x	x	x				x		x
UDZ 722C		x				x						x	x		x		x
UFS 723			x	x			x	x	x	x	x			x		x	
UDS 723			x	x								x	x	x		x	
UFZ 723			x	x			x	x	x	x	x				x	x	
UDZ 723			x	x								x	x		x	x	
UFS 724			x	x			x	x	x	x	x			x		x	
UDS 724			x	x								x	x	x		x	
UFZ 724			x	x			x	x	x	x	x				x	x	
UDZ 724			x	x								x	x		x	x	
UFS 724C			x			x	x	x	x	x	x			x			x
UDS 724C			x			x						x	x	x			x
UFZ 724C			x			x	x	x	x	x	x				x		x
UDZ 724C			x			x						x	x		x		x
UFS 725	x			x			x	x	x	x	x			x		x	
UDS 725	x			x								x	x	x		x	
UFZ 725	x			x			x	x	x	x	x				x	x	
UDZ 725	x			x								x	x		x	x	
UFS 726	x			x			x	x	x	x	x			x		x	
UDS 726	x			x								x	x	x		x	
UFZ 726	x			x			x	x	x	x	x				x	x	
UDZ 726	x			x								x	x		x	x	
UFS 726C	x					x	x	x	x	x	x			x			x
UDS 726C	x					x						x	x	x			x
UFZ 726C	x					x	x	x	x	x	x				x		x
UDZ 726C	x					x						x	x		x		x

9 ungerade Endziffer bedeutet: Bestückung mit Frequenzaufbereitung mit Einzelquarzen
gerade Endziffer bedeutet: Bestückung mit Vielkanalfrequenzaufbereitung

1 Gerätesystem U700 (mobile Geräte, 2m)
1401.002- 00001 Ü Blatt 3

Ruffrequenzen

Eintonruf		ETR
Rufbuchstabe	Frequenz (Hz)	
A	2600	
B	2135	
C	1750	
D	1417	
E	1072	
F	845	
G	716	
H	598	
J	484	

Zweittonruf		ZTR (Hz)
Rufziffer	Frequenz (Hz)	
1	1240	
2	1520	
3	1860	
4	2280	
5	2800	
6	370	
7	550	
8	675	
9	825	
0	1010	

Kurzbezeichnung	Zeichnungsnummer	1 Kanal	10 Kanäle	100 Kanäle	1ETR-Geber	9ETR-Geber A..J	kein ZTR-Geber	1ZTR-Geber	9ZTR-Geber 01..09	ohne Rufausw.	Wahlweise bis 2 Zstck. Rufausw.
UBS 70 C90	1454.019 - 10001			X	X	X	X			X	
C10	-10002			X	X		X			X	
B90	-10003		X		X	X	X			X	
B10	-10004		X		X		X			X	
A10	-10005	X			X		X			X	
UBS 71 C99	1454.020 - 10001			X	X	X			X		X
C90	-10002			X	X	X	X				X
C10	-10003			X		X	X				X
B99	-10004		X		X				X		X
B91	-10005		X			X					X
B11	-10006		X					X			X
B90	-10007		X		X		X				X
B10	-10008		X		X		X				X

Variantenübersicht : Bedienteile

Varianten der Sende - Empfangsgeräte 70cm

Gerät	Sendeleistung		Kanal-Zahl max.	Betriebsart						Frequenzkonstanz mob./stat. ± 1kHz	UBS...- Variante A, B, C
	2W	10W/ 6W		Simplex			Duplex				
				1f	2f	1f + 2f	fs < fe	fs > fe	fs > fe		
USM R 72		X	X	X	X	X	X			X	X
UDM R 72		X	X				X		X	X	X
USZ R 72		X	X	X	X	X				X	X
UDZ R 72		X	X				X		X	X	X
USM R 76	X		X	X	X	X	X	X		X	X
UDM R 76	X		X				X		X	X	X
USZ R 76	X		X	X	X	X				X	X
UDZ R 76	X		X				X		X	X	X
UDM R 78		X	X						X	X	Spezielle
UDZ R 78		X	X							X	Bedienteile

Variantennummer

1453.017

Stamm -Nr. des Gerätes

X X X X X

X X

Betriebsart (BA)¹⁾

- 01 = 1 Fr. - Simplex
 - 20 = 2 Fr. - Simplex $f_S < f_E$ 4)
 - 25 = " " $f_S > f_E$ 4)
 - 30 = 1 u. 2 Fr. Simplex $f_S < f_E$ 4)
 - 35 = " " $f_S > f_E$ 4)
 - 50 = Duplex $f_S < f_E$ 4)
 - 55 = " " $f_S > f_E$ 4)
 - 60 = 1 Fr. - Simplex / Duplex $f_S < f_E$ (MESA)
 - 65 = Duplex $f_S > f_E$ (FESA)
 - 70 = Duplex $f_S < f_E$ (URTES) 5)
 - 75 = Duplex $f_S > f_E$ (URTES) 5)
- #### Leistungsverstärker (LV)³⁾
- 1 = 2 W ($\hat{=}$ LG 02)¹⁾
 - 2 = 6 W ($\hat{=}$ LG 10)¹⁾
 - 3 = 10 W ($\hat{=}$ LG 10)¹⁾
 - 4 = 20 W ($\hat{=}$ LG 20)¹⁾

Modulat. art (MA)³⁾

- 1 = Sender u. Empfänger Phasenmodulat. (Normal)
- 2 = Sender Frequenzmodulat., Empfänger Phasenmodulation (z.B. URTES)
- 3 = Sender u. Empfänger Frequenzmodul. (z.B. Tunnelfunk)
- 4 = Sender Phasenmodulation, Empfänger Frequenzmodulation

Frequenzbereich (FB)³⁾

- O = Oberband ($\hat{=}$ FB 20)¹⁾
- U = Unterband ($\hat{=}$ FB 01)¹⁾

Frequenzraster (FR)³⁾

- 1 = 25 kHz
- 2 = 20 kHz
- 3 = 12,5 kHz

Einsatzbereich (EB)²⁾

- 1 = mobil ($\hat{=}$ EB 01)¹⁾
- 2 = stationär ($\hat{=}$ EB 02)¹⁾

- 1) Variantangabe nach FWB-N 102.010
- 2) verkürzte Variantangabe
- 3) Variantangabe ohne Bezug zur FWB-N
- 4) Duplexabstand 10 MHz
- 5) " " 5 MHz

				Zulässige Abweichungen für Maße o. Toleranzangabe	Halbzeug und Werkstoff	
				90 Tag	Name We	Benennung:
				Gez. 12.12.	Lude	Variantennummernschlüssel
				Gepr.		(Sende-Empfangsgerät 70cm)
				St.gepr.		
Ausgabe	Änd.-Mitt.-Nr.	Tag	Nome	UEK		Zeichnungs-Nr.
a.A.				Funkwerk Köpenick GmbH		1453.017-00001Vs (3Lg)
						VP Nr.
						P Nr.
						Ersatz für Orig. gl. Nr. v. 16.1.80

Gerätekurz benennung :

U **A** **B** R7 **C**

└─ UKW

└─ Wellenbereich 70cm
└─ Serie Robust

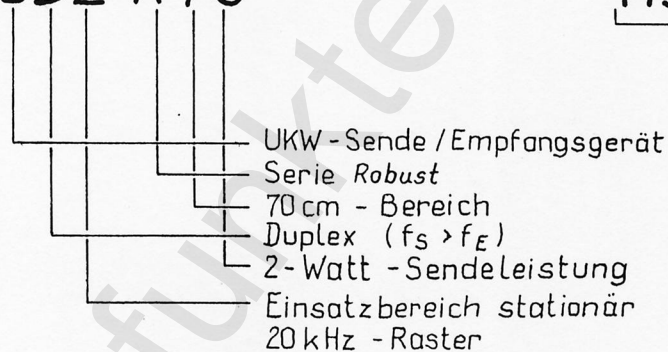
1. Buchst.		2. Buchst.	
A	Betriebsart	B	Einsatzbereich
S ≙ Simplex	BA 01	M ≙ mobil	EB 01
	20		03
	25		
	30		
	35		
D ≙ Duplex	BA 50	Z ≙ stationär	EB 02
	55		
	60 ⁽¹⁾		
	65 ⁽²⁾		
	70		
	75		

Ziffer	
C	Leistung
2	LG 10
6	LG 02
8	LG 10 ⁽¹⁾ LG 10 ⁽²⁾

(1) Zugfunkgerät UDM R78
(2) -"- UDZ R78

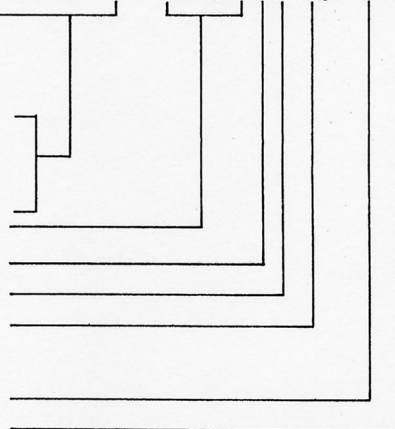
Beispiel :

UDZ R 76



unterer Frequenzbereich
Sender u. Empfänger mit
Frequenzmodulation

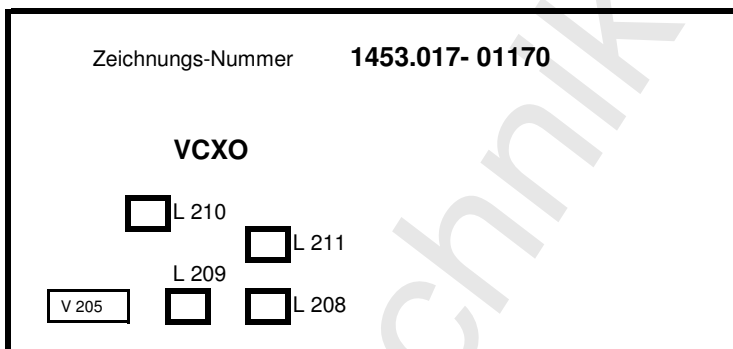
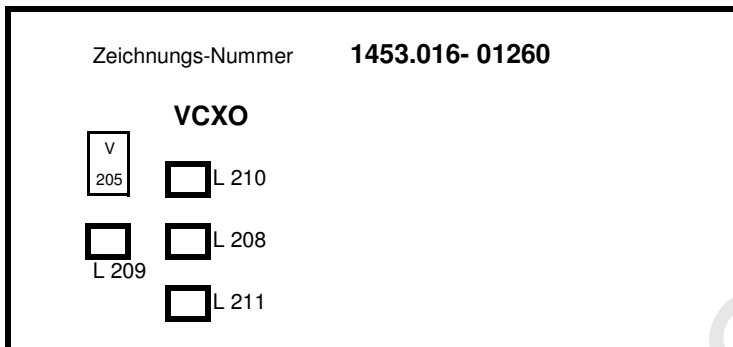
1453.017 - 55 122 U3



Steuersender Gerätesystem U700 / Varianten 2m und 70cm

Spulenbestückung, Spulenbestellbezeichnung

www.funktechnikelemente.de



VCXO	18,0 MHz	13,5 Mhz	22,5 Mhz	8,0 Mhz	28,0 Mhz
Zeichn.-Nummer	-01261/ -01172	- 01263	- 01262	- 01171	- 01173
L 208	51415 gn	51418 gr	51414 ge	51422 rt / <u>rt</u>	51412 rt / <u>br</u>
L 209	51410 sw / <u>br</u>	51411 br	51404	51413 or	51408 <u>sw</u> / gr
L 210	70285 gn / <u>gr</u>	70284 ge / <u>gr</u>	70286	70291 <u>ws</u> / br	70292
L 211	51414 ge	51416 bl	51413	51419 ws / <u>br</u>	51412